

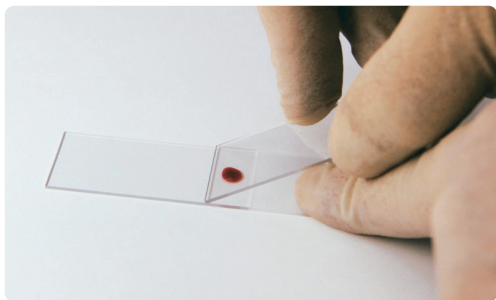


IDEXX

Guia de células sanguíneas

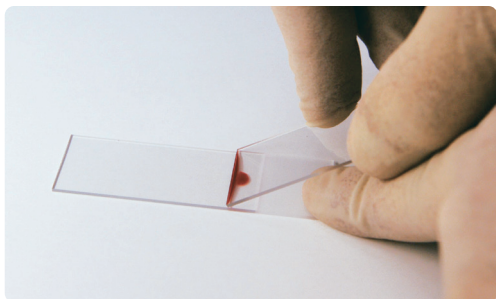
Como fazer um esfregaço sanguíneo de qualidade

Complemente sua hematologia interna com um filme de sangue de alta qualidade.



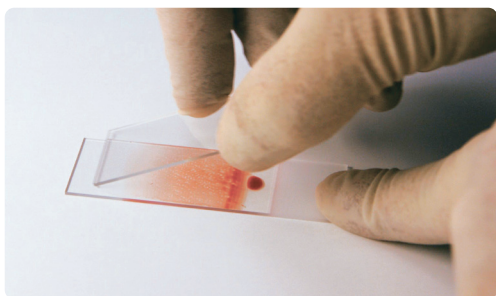
1. Coloque uma pequena gota de sangue anticoagulado fresco e bem misturado sobre uma lâmina de vidro limpa, aproximadamente a 2 cm de uma das extremidades da lâmina.

2. Coloque uma lamínula de vidro limpa na frente da gota de sangue, em um ângulo de aproximadamente 30° com a lâmina.*



3. Deslize a lamínula até a gota de sangue.

4. Deixe o sangue se espalhar ao longo da linha de contato entre a lâmina e a lamínula; isso deve ocorrer rapidamente.



5. Com um movimento fluido constante, mova a lamínula por toda a lâmina, mantendo o ângulo, sem levantar a lamínula. O sangue da gota acompanhará a lamínula, criando um filme fino sobre a lâmina. O filme de sangue deve ter de 3 a 4 cm de comprimento.

6. Deixe o filme de sangue secar ao ar.†

*Para amostras com baixo hematócrito (anemia), aumente o ângulo entre a lâmina e lamínula para formar um filme de sangue mais espesso. Para amostras com alto hematócrito (desidratação, policitemia etc.), diminua o ângulo entre a lâmina e lamínula para formar um filme de sangue mais fino.

†Certifique-se de que o filme de sangue recém-preparado esteja completamente seco antes de realizar a coloração. Se a umidade do ambiente estiver alta, seque a lâmina com um ventilador em baixa velocidade, sem umidade ou calor, ou simplesmente agite a lâmina com o filme de sangue no ar. Não seque com secador.

Temos a solução para suas necessidades de hematologia veterinária

Hematologia interna

Independentemente do tamanho da sua clínica, temos analisadores com tecnologias de ponta para fornecer as melhores informações de hematologia disponíveis, incluindo diferencial em cinco partes e contagem absoluta de reticulócitos.

- Analisador de hematologia ProCyte Dx®
- Analisador de hematologia LaserCyte® Dx

Hematologia de laboratório de referência

Todas as contagens sanguíneas completas (CBCs) realizadas na IDEXX utilizam a tecnologia mais avançada disponível e incluem contagem de reticulócitos (somente caninos/felinos), independentemente da anemia. Os laboratórios de referência da IDEXX oferecem as opções de **CBC padrão** ou **CBC abrangente**, permitindo que você selecione a melhor opção, dependendo das necessidades do seu paciente.

A **CBC padrão** é uma opção econômica para a triagem pré-anestésica ou preventiva de rotina em pacientes clinicamente saudáveis:

- CBC automatizada que utiliza citometria de fluxo a laser com fluorescência óptica e algoritmos específicos para a espécie
- Hemograma com reticulócitos, diferencial em cinco partes e plaquetas
- **Código de teste de avaliação de esfregaço adicional** disponível se os resultados indicarem a necessidade de informações adicionais

A **CBC abrangente** é a opção recomendada para pacientes doentes e quando é preciso obter informações sobre a morfologia celular:

- Esfregaço de sangue preparado para você por um técnico experiente
- Avaliação do esfregaço realizada por um técnico em cada amostra; fornece informações valiosas sobre a morfologia dos eritrócitos e leucócitos e parasitas do sangue
- Revisão patológica automática realizada quando os resultados são marcadamente anormais, com base em diretrizes estabelecidas, ou se forem observadas células não classificadas

Saiba mais sobre como aproveitar ao máximo as opções de CBC do laboratório de referência em idexx.com/CBC

Serviço e suporte da IDEXX

Acompanhamos você em todas as etapas:

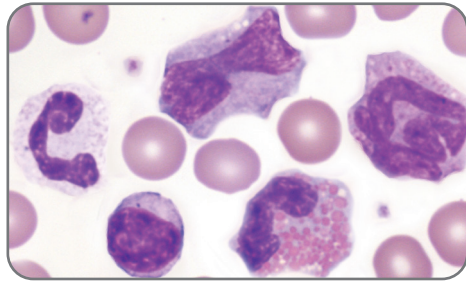
- Suporte ao cliente da IDEXX
- Serviço e suporte on-line seguro pela IDEXX SmartService™ Solutions
- Representantes de suporte técnico de campo para consultas
- Acesso a feedback detalhado de especialistas certificados pelo conselho
- Oportunidades educacionais para todos de sua clínica no IDEXX Learning Center

Visite idexx.com para obter mais informações.

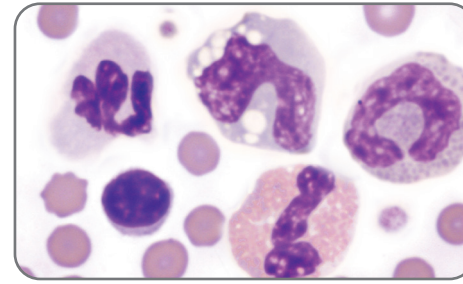
Guia de células sanguíneas



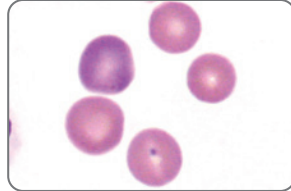
**Normais
(Canino)**



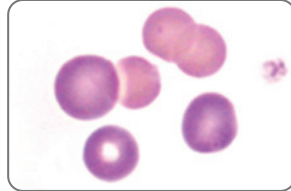
Normais (Felino)



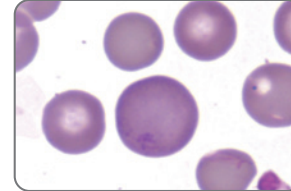
Resposta regenerativa



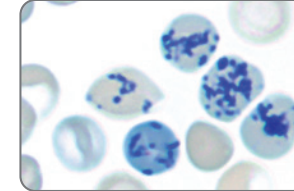
Policromasia leve



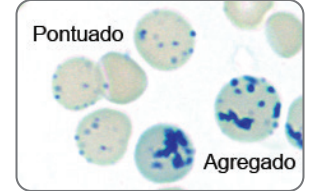
Policromasia marcada



Coloração rápida - policromasia

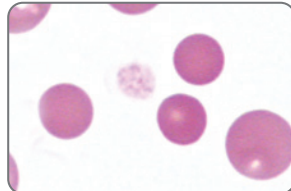


NMB - reticulócitos caninos

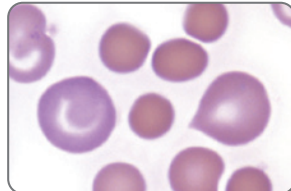


NMB - reticulócitos felinos

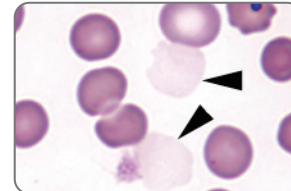
Anemia hemolítica imunomediada (AHIM)



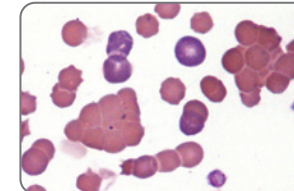
Esferócitos sem policromasia



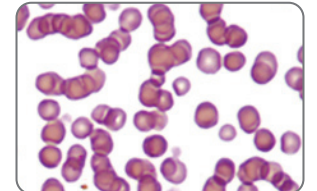
Esferócitos com policromasia



Células fantasma

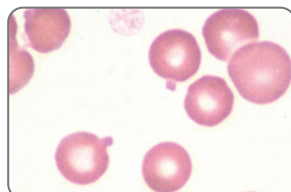


Aglutinação (50x)

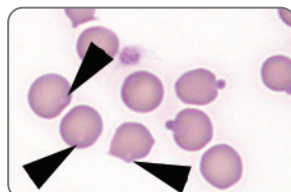


Rouleaux (50x)

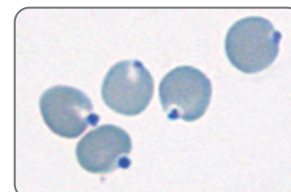
Outra poiquilocitose



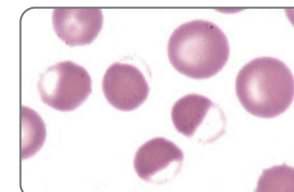
Canino - dois corpos de Heinz



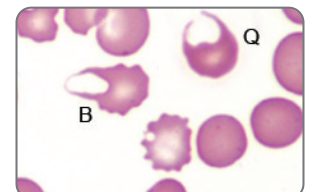
Coloração rápida - Felino - 3 corpos de Heinz indistintos (setas) e 2 corpos de Heinz óbvios



NMB - corpos de Heinz

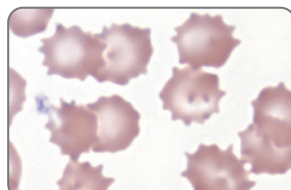


Excentricos*

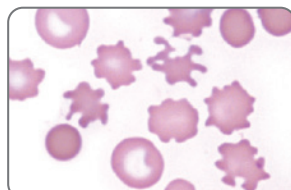


Células "bolha" e queratócitos

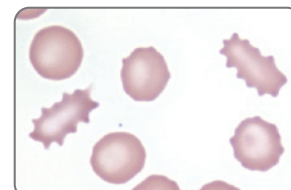
Morfologia diversa



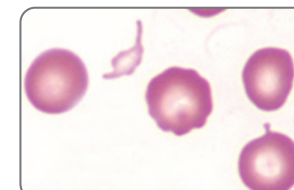
Crenação



Acantócitos



Células espiculadas

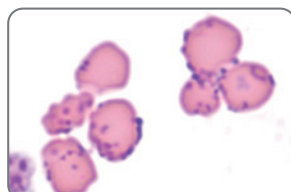


Esquistócito

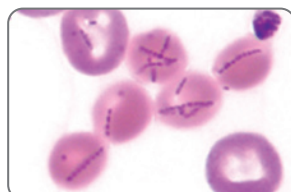


Pontilhado basofílico

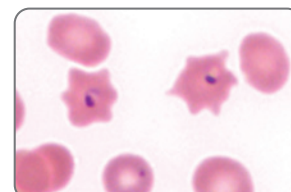
Agentes infecciosos



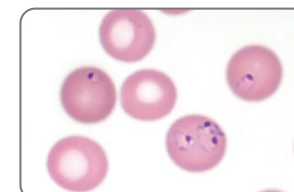
Mycoplasma haemofelis



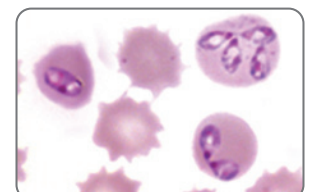
Mycoplasma haemocanis



Cytauxzoon felis

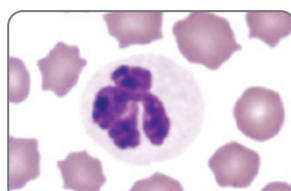


Babesia gibsoni



Babesia canis

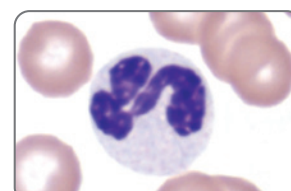
Leucócitos



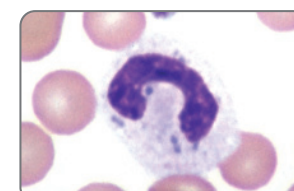
Neutrófilo normal



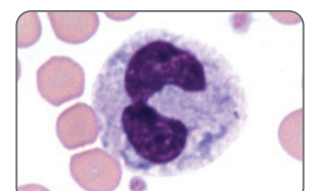
Neutrófilo em banda



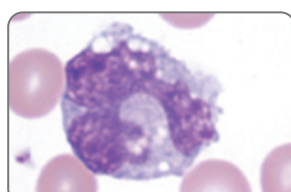
Neutrófilo - toxicidade leve



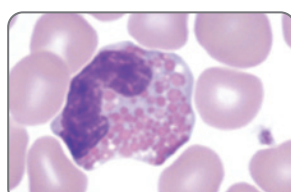
Neutrófilo - toxicidade moderada



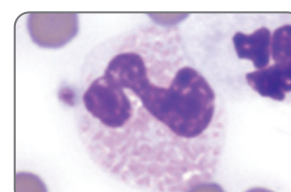
Neutrófilo - toxicidade marcada*



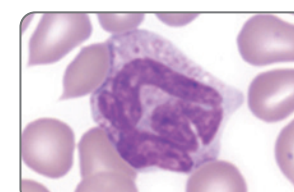
Monócito normal



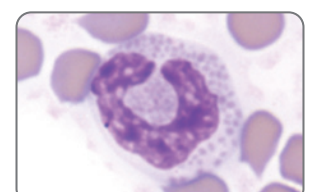
Eosinófilo canino normal



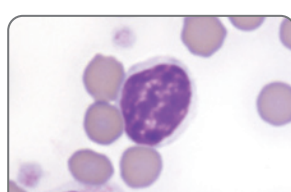
Eosinófilo felino normal



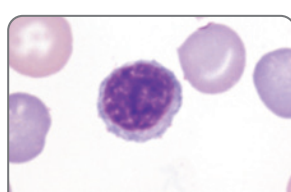
Basófilo canino normal



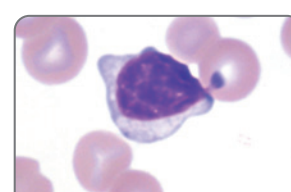
Basófilo felino normal



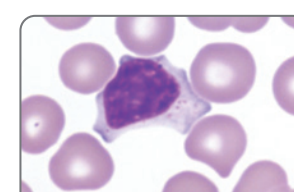
Linfócito normal



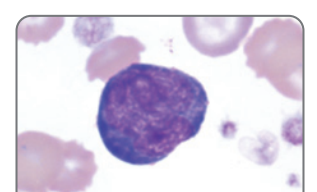
Linfócito - reatividade leve



Linfócito - reatividade moderada

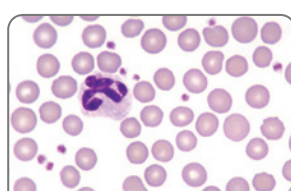


Linfócito - reatividade moderada

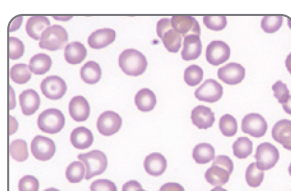


Linfócito - reatividade marcada

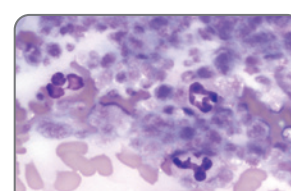
Plaquetas



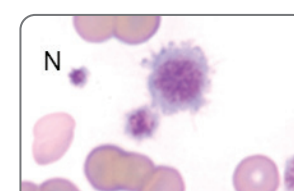
Contagem normal de plaquetas (50x)



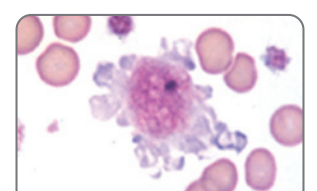
Baixa contagem de plaquetas (50x)



Agregado plaquetário (50x)



Plaquetas de tamanho normal e grandes



Plaquetas atípicas grandes

Todas as imagens, salvo indicação em contrário, são representativas de um campo de visão de alta potência (campo de visão com objetiva de 100x).

Imagens e informações fornecidas por: Dennis B. DeNicola, DVM, PhD, DACVP, Rick L. Cowell, DVM, MS, MRCVS, DACVP e Michelle Frye, MS, DVM

* Ilustração reproduzida com permissão de Reagan WJ, Rovira AI, DeNicola DB, eds. *Veterinary Hematology: Atlas of Common Domestic and Non-Domestic Species*. 2nd ed. Ames, IA: Wiley-Blackwell; 2008. Copyright 2008 Wiley-Blackwell.

IDEXX Learning Center

Conhecimento que você pode colocar em prática*

Aproveite uma ampla variedade de recursos educacionais, materiais de referência e eventos focados em medicina veterinária, treinamento de técnicos veterinários e ferramentas de gestão da clínica.

Aqui estão alguns exemplos de oportunidades educacionais em hematologia. Verifique nosso site para informações de disponibilidade e datas.



Cursos on-line

- *The IDEXX Guide to Hematology*



Webinars arquivados

- *Hematology at a Glance: What Are You Missing without a CBC?*
- *Cracking the Code on Characterizing Anemia*
- *Everyday Emergencies — Hematologic Disorders*



Educação multimídia

- *Evaluate a Blood Film in Less Than 3 Minutes*
- *New Insight into the Practical Diagnosis of Bleeding Disorders*
- *The Management of Common Bleeding Disorders*

.....

Visite **idexxlearningcenter.com** para acessar nossa lista completa de webinars, seminários e cursos de treinamento on-line.

.....